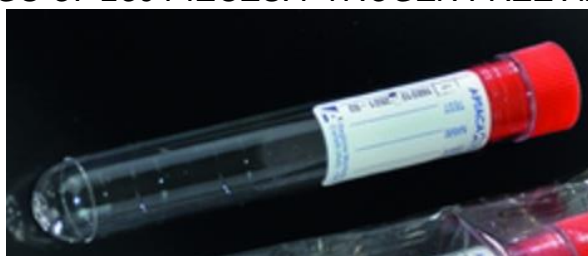


**SCHEDA TECNICA PRODOTTO / TECHNICAL DATA SHEET****REF BSM402****PROVETTA CILINDRICA DA 10ML**

GRADUATA, CON BORDO IN POLISTIROLO CRISTALLO (PS), AD ALTA TRASPARENZA. CORREDATA DI TAPPO IN POLIETILENE DI COLORE ROSSO. CON ETICHETTA APPLICATA. STERILE IN CONFEZIONE MULTIPLA DA 250 PEZZI. APIROGENA E LATEX FREE

10ML CYLINDRICAL TEST TUBE

GRADUATED, WITH RIM IN CRYSTAL POLYSTYRENE (PS), HIGH TRANSPARENCY. WITH RED POLYETHYLENE CAP. WITH APPLICATED LABEL. STERILE IN BAGS OF 250 PIECES. PYROGEN FREE AND LATEX FREE



*Prodotto con marchio CE - conforme alla Direttiva 98/79/CE e al D.lgs 332 del 08/09/2000
CE Marked product - manufactured in compliance with 98/79/CE Directive*

CODICE CND: W050301020102

Produttore	Aptaca SpA	Manufacturer
CODICE DEL FABBRICANTE	1009/TE/SG	Manufacturer ITEM CODE
Stato microbiologico	STERILE / STERILE	Microbiological status
MATERIALE provetta	Polistirolo/Polystyrene	Tube MATERIAL
MATERIALE tappo	Polietilene/ Polyethylene	Cap MATERIAL
Temperature tollerate provetta	MIN -10°C MAX +70°C	Temperature range - test tube
Temperature tollerate tappo	MIN -50°C MAX +80°C	Temperature range - cap
Dimensioni provetta (mm)	Ø 16 X 100	Dimensions - test tube (mm)
Dimensione tappo (mm)	Ø 17 X 20	Dimensions - cap (mm)
Volume (ml)	10	Volume (ml)
Volume Nominale (ml)	15	Nominal volume (ml)
Scala graduata	1,0 - 2,5 - 5,0 - 10,0	Graduated scale
Spessore (mm)	1,0	Thickness (mm)
Peso provetta (gr.)	4,15	Weight - test tube (gr.)
Peso tappo (gr.)	0,95	Weight - cap (gr.)
Quantità confezione	1250 pz / pcs	QUANTITY/BOX
Confezione interna	250 pz / pcs	Confezione interna
Validità	5 anni/ 5 years	Shelf life

DESTINAZIONE D'USO / INTENDED PURPOSE

La destinazione è quella di "DISPOSITIVO MEDICO DIAGNOSTICO IN VITRO" adatto a contenere sangue e fluidi biologici per effettuare le analisi di laboratorio.

Il dispositivo in oggetto è destinato esclusivamente ad uso professionale in laboratori di analisi.

Intended purpose is "IN VITRO MEDICAL DEVICE" to contain blood and biological liquids to perform laboratory tests. For use in professional test laboratory only



Biosigma SpA

a Dominique Dutscher Company

Via Valletta, 6 | 30010 Cantarana di Cona (VE), Italy |
Tel. ++39 0426 302224 (r.a.) | Fax ++39 0426 748030 | E-mail info@biosigmaeu.com |
<http://www.biosigma.it> | <http://www.biosigma.com> |

M521D

Rev. 21/10/2020

SCHEDA TECNICA PRODOTTO / TECHNICAL DATA SHEET

AVVERTENZE PER L'USO / OPERATING INSTRUCTIONS

Non avvicinare il dispositivo alla fiamma o a fonti di calore che lo potrebbero danneggiare.
Keep out of flame or heat sources which might damage the product

Non utilizzare il prodotto scaduto o con la confezione aperta
Do not use after expiry date or if packing is opened

Non riutilizzare: Dispositivo monouso
Do not re-use: Disposable device

Non variare la destinazione d'uso
Do not vary the intended purpose of the product

Prodotto non adatto ai bambini
Keep out of reach of children

Conservare in luogo asciutto, Temperatura min -10°C max +50°C
Store in dry place, Temperature range: min -10°C max +50°C

Smaltimento: utilizzare gli appositi D.P.I e smaltire secondo le normative vigenti
Disposal: use appropriate personal protective equipment and act according to applicable regulations

Prima dell'utilizzo con sostanze particolari consultare sul catalogo le tabelle di resistenza/compatibilità dei materiali.
Before use with particular substance check the resistance / compatibility chart on our catalogue

L'uso in centrifuga non deve superare la velocità massima di 3.000 r.p.m. per un massimo di 20 min.
For a maximum centrifuge speed of 3,000 r.p.m to be kept for 20" max